

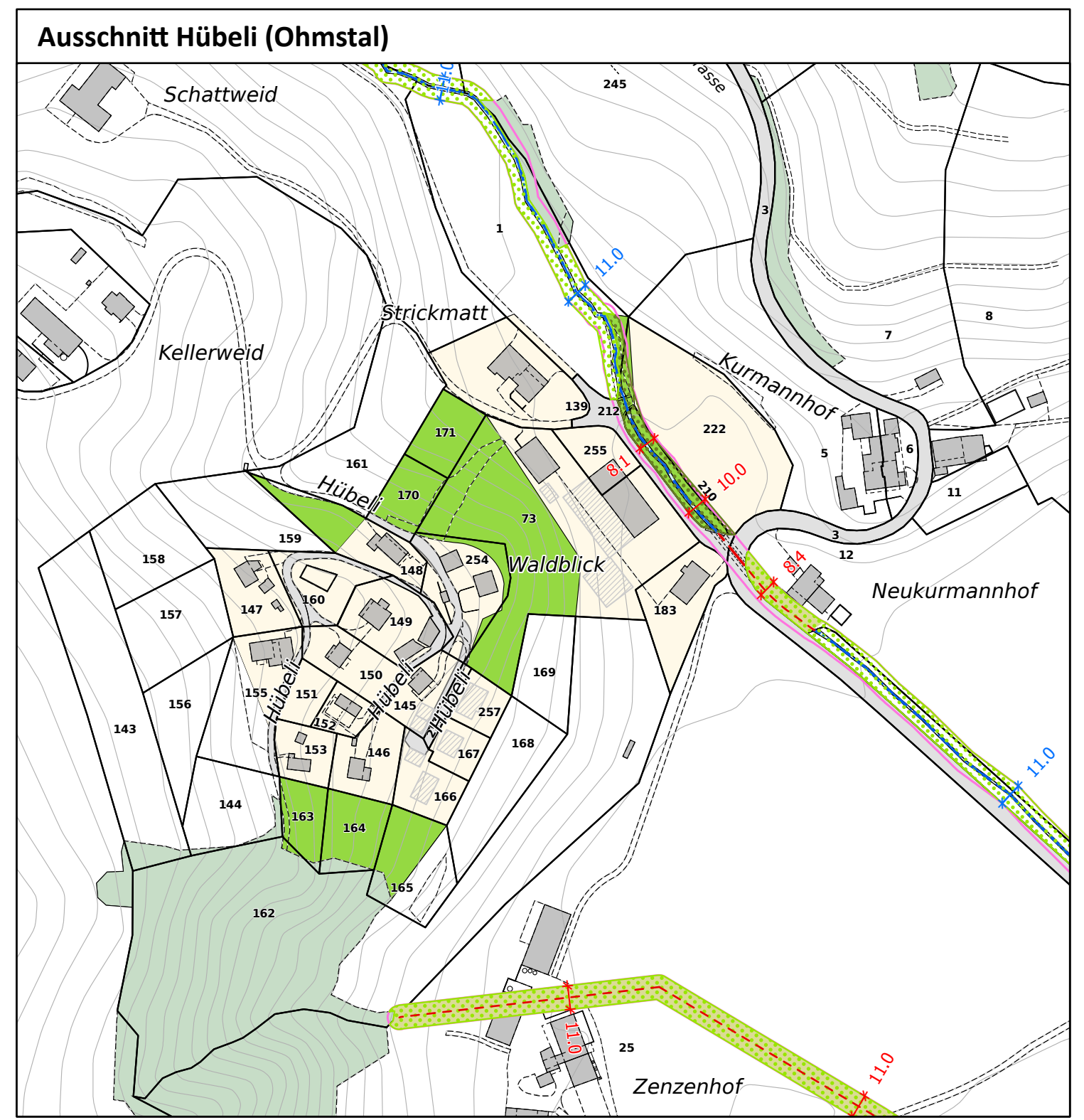
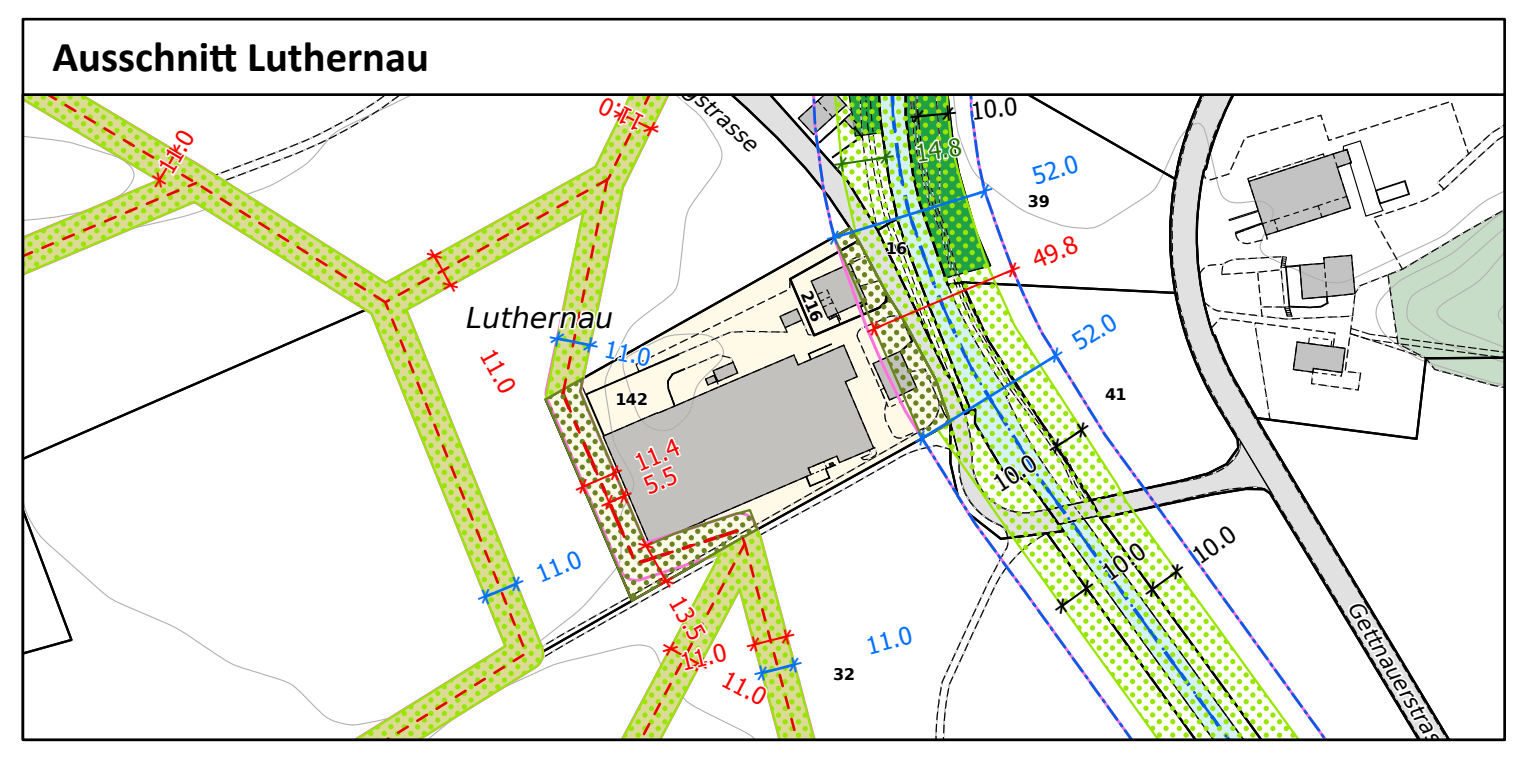
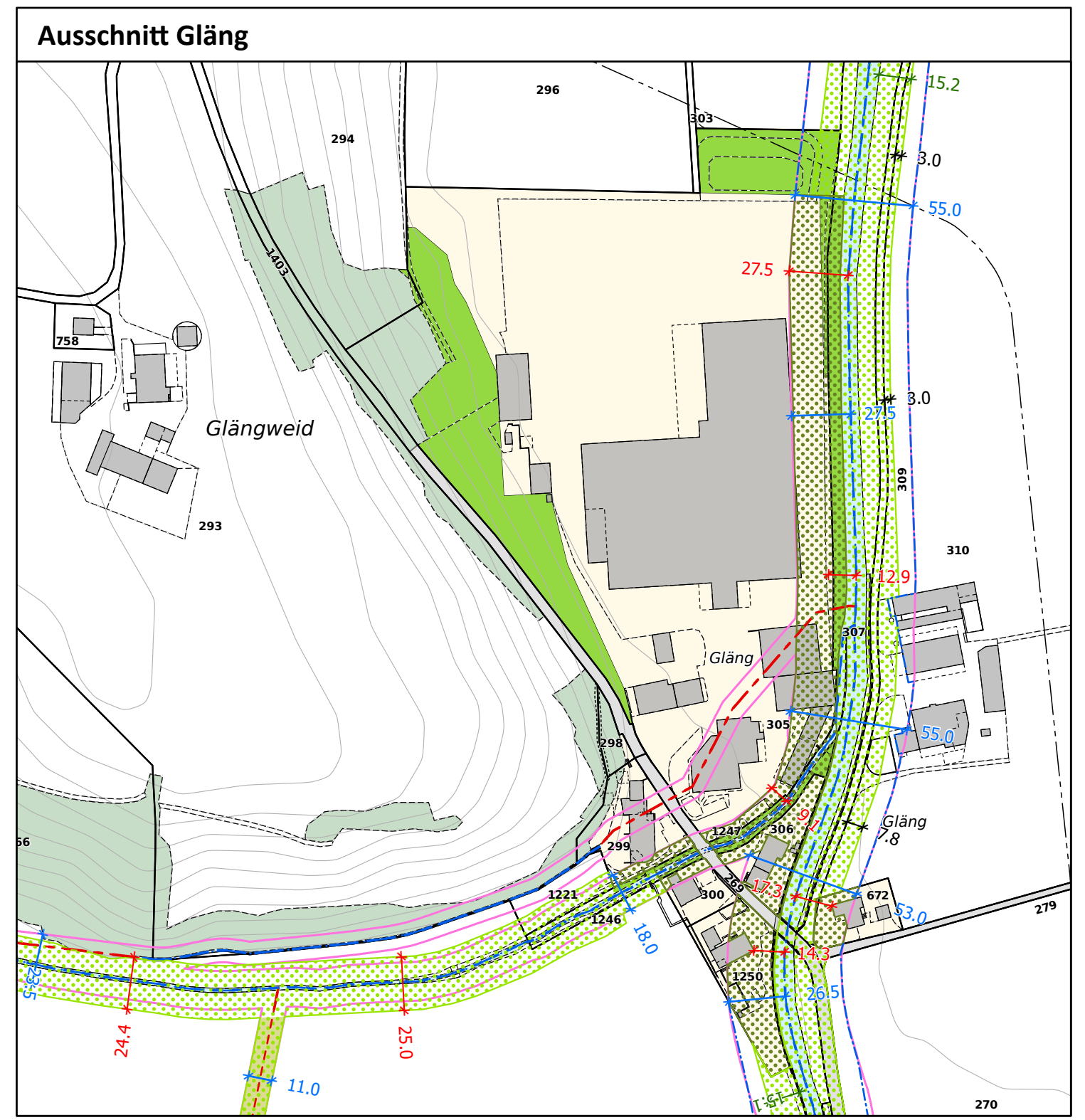
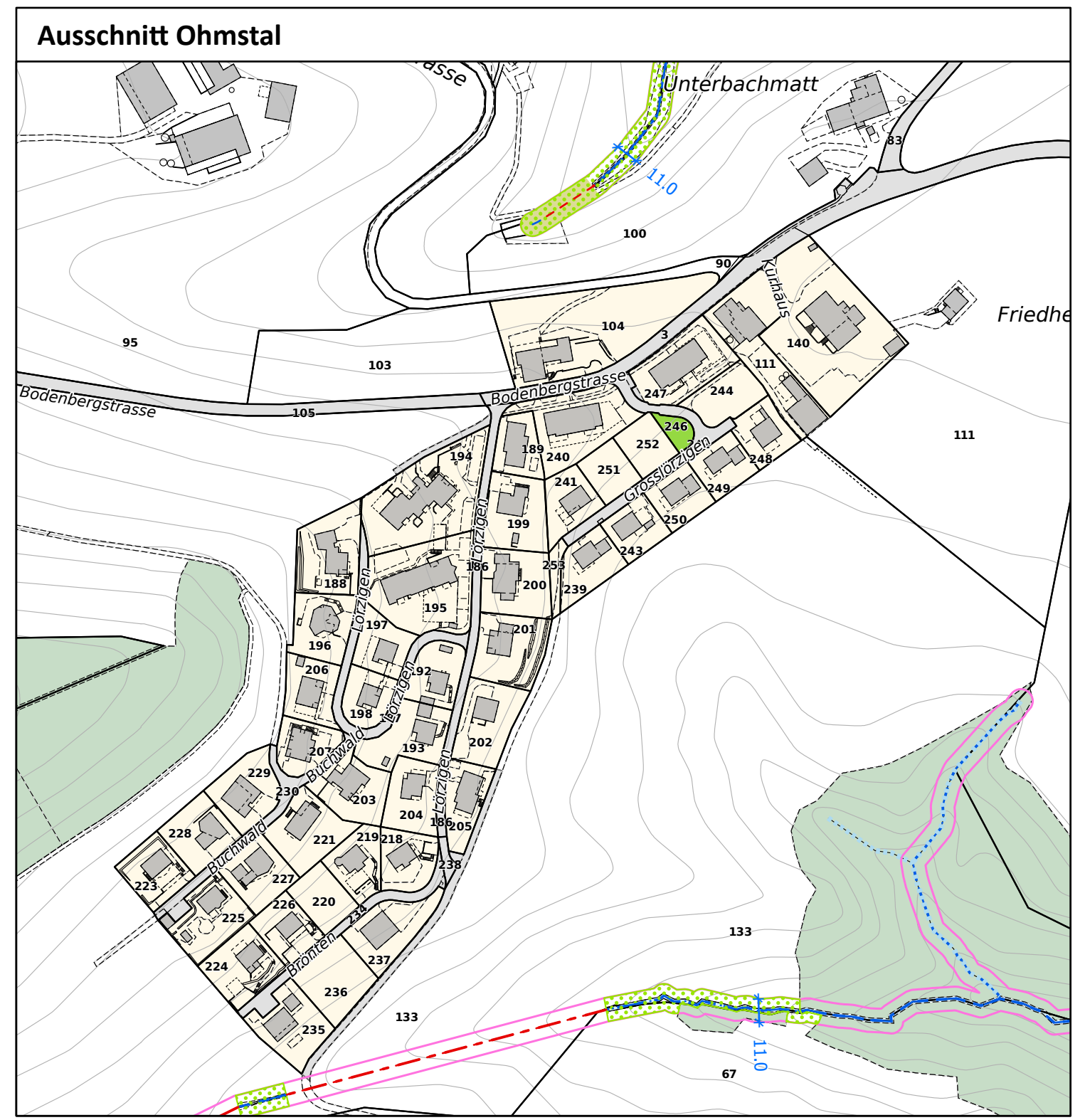
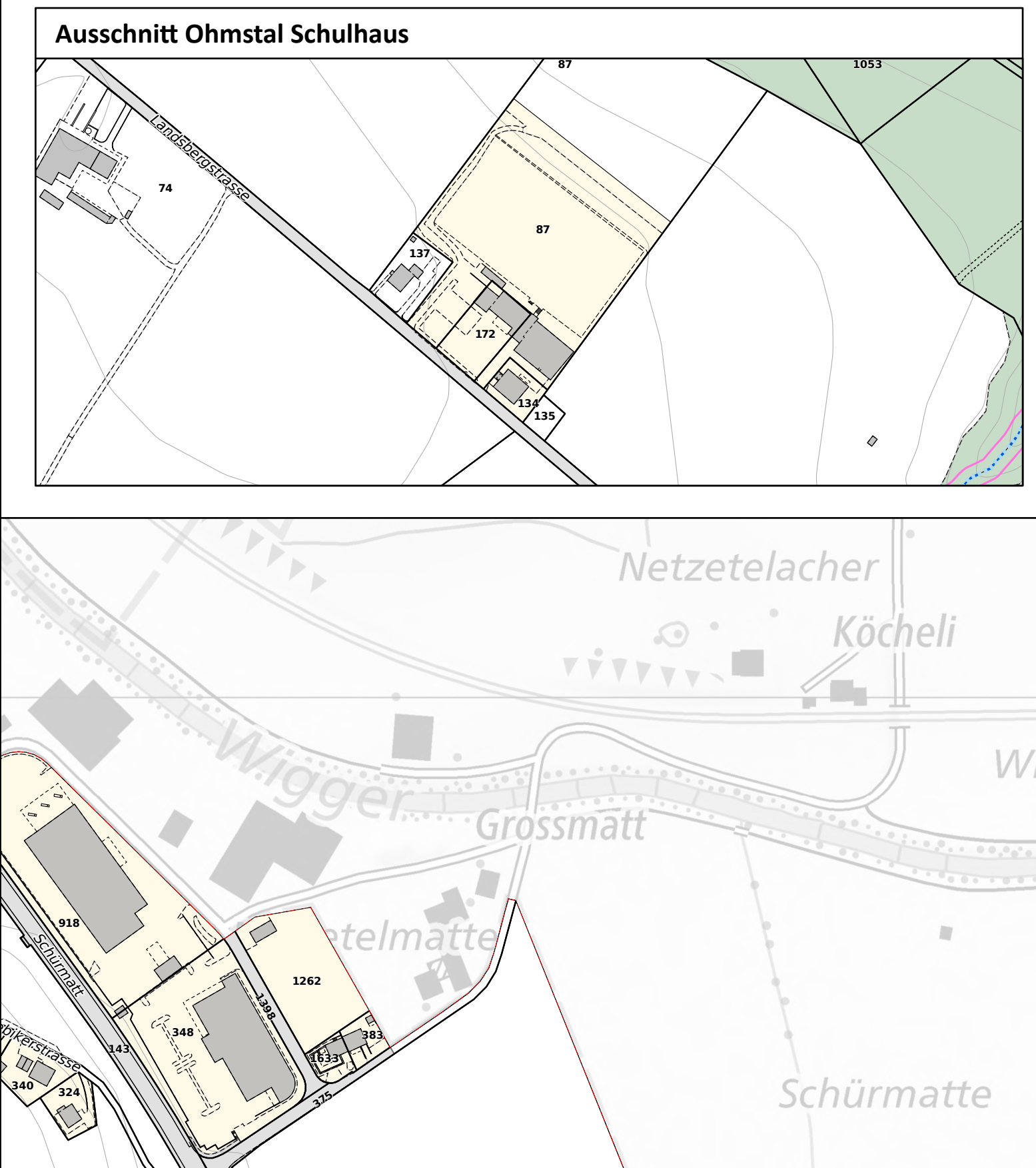


Teilzonenplan Gewässerraum Siedlung

Abschliessende Vorprüfung

Datum	Gez.	Format [mm]	Massstab
20.06.2023	sf/ee	1188 x 840	1:2'500
Meter			

**BURKHALTER
DERUNGS AG**
RAUMENTWURFUNG · LANDSCHAFTSPLANUNG
Bühlstrasse 21
6003 Luzern
Tel. 041 267 00 67
info@bplan.ch



- Verbindlicher Inhalt**
- Grüne Gewässerraum
 - Freihaltzone Gewässerraum
 - Bauzone
- Informationsinhalt**
- Gewässer
 - Gewässerscheide oberirdisch
 - Gewässerscheide unterirdisch
 - Gewässerraum ohne Bewirtschaftungsbeschränkung
 - Vermessung Gewässerraum
 - Theoretischer Gewässerraum (Vorgabe Kantone)
 - Blauzone
 - Dicht überbaute Gebiete
 - Grünezone
 - Naturschutzzone
 - Verkehrszonen-Röhre
 - Wald
 - Gemeindegrenze

Die Massangaben zu den Gewässerräumen haben orientierenden Charakter.
Im Detail gilt der dargestellte Verlauf der Zonenlinie im rechtsverbindlichen Plan.