

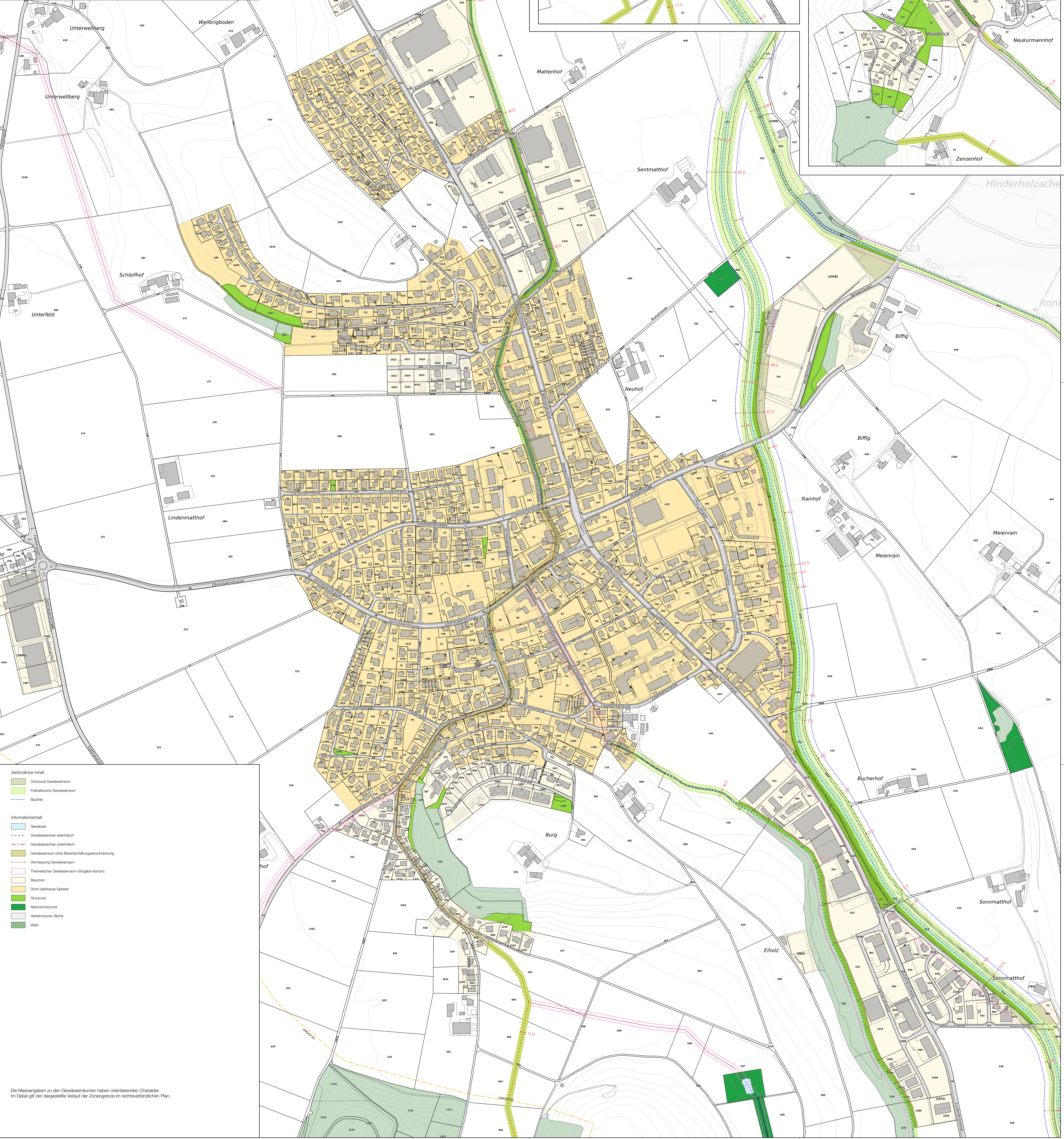
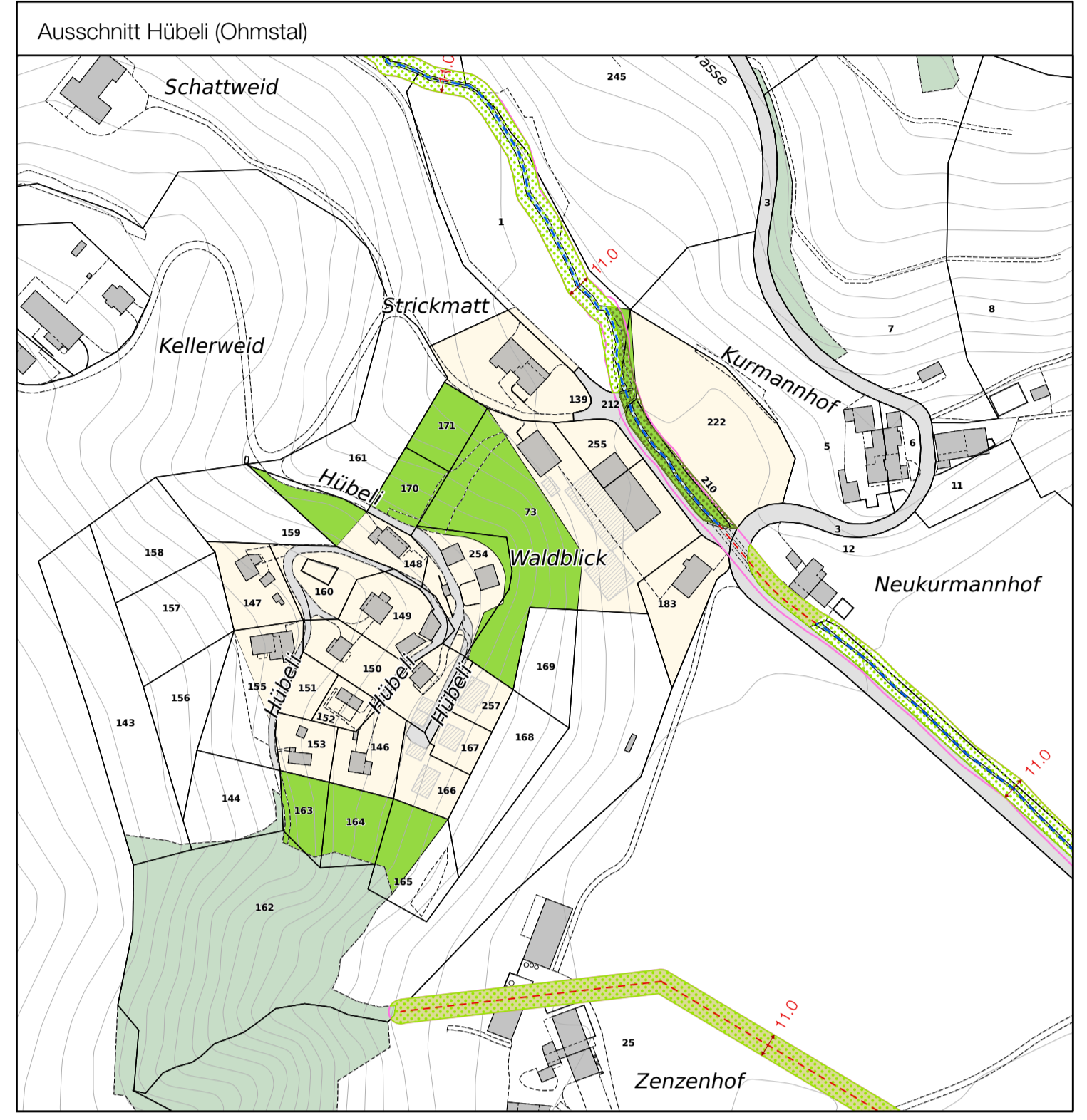
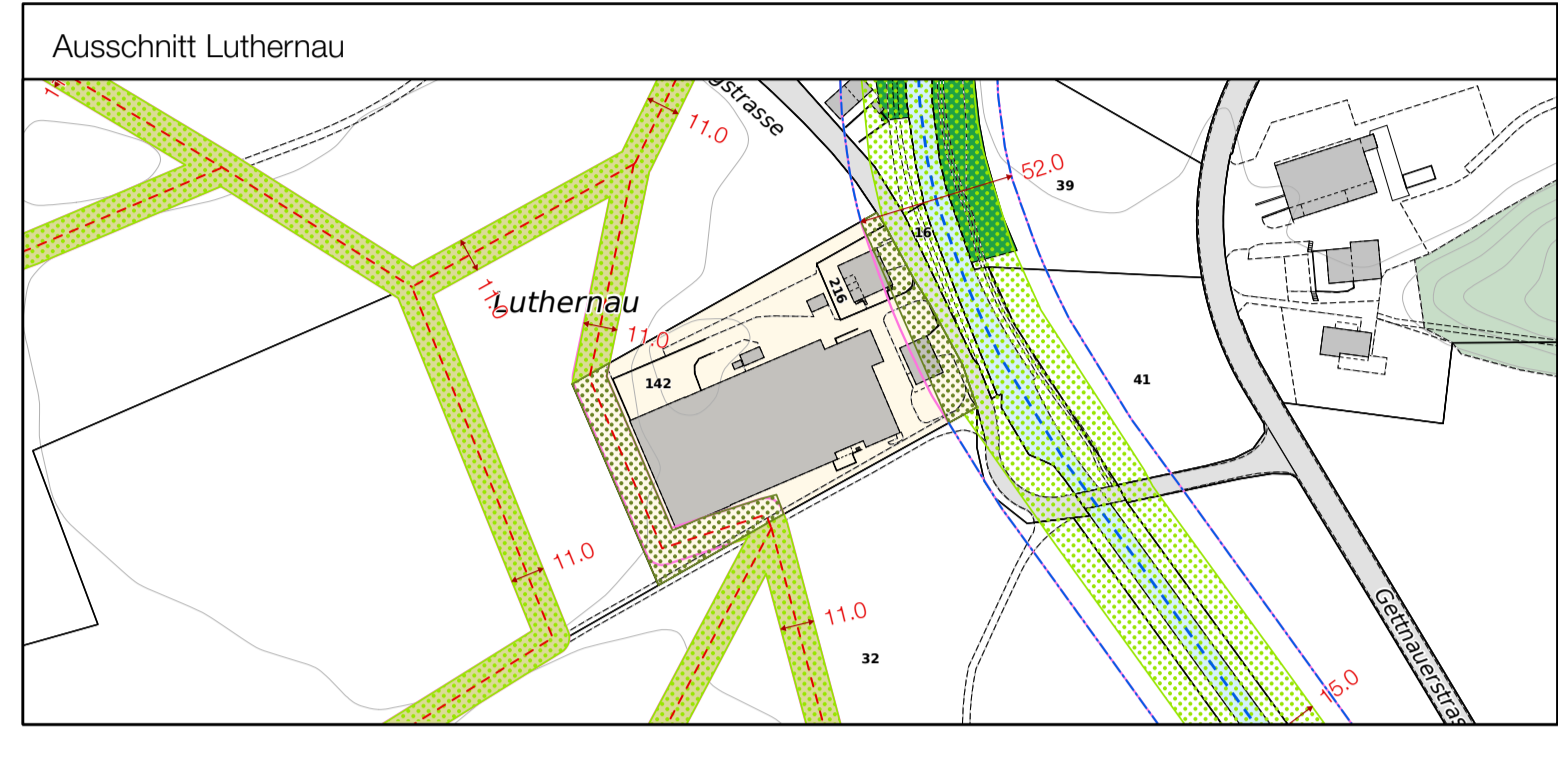
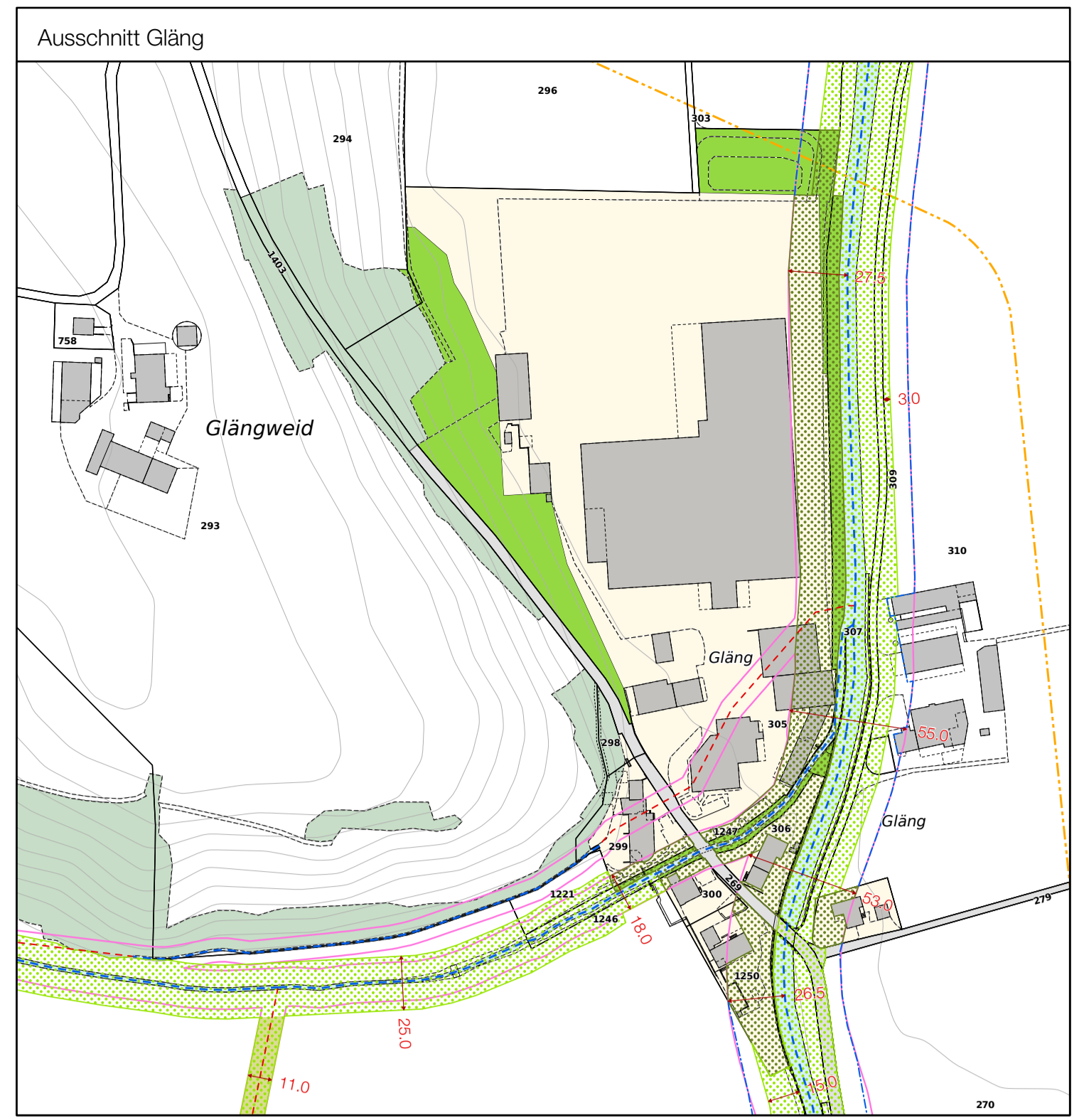
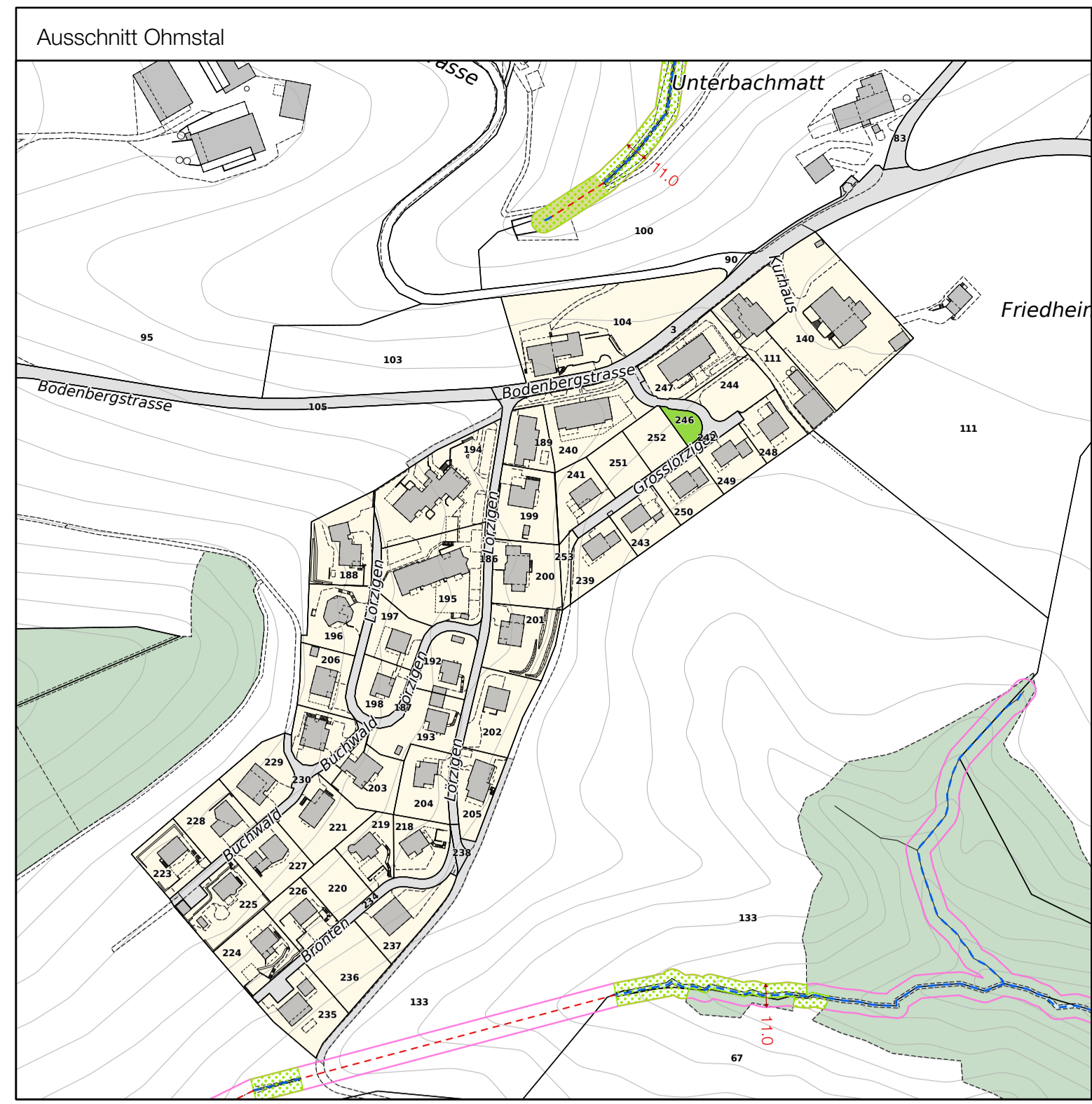
# TEILZONENPLAN GEWÄSSERRAUM SIEDLUNG

ÖFFENTLICHE AUFLAGE

Datum	Gez.	Format [mm]	Massstab
15.02.2024	sf	840 x 1188	1:2'500



**BURKHALTER  
DERUNGS AG**  
RAUMENTWICKLUNG LANDSCHAFTSPFLANZUNG  
Baselstrasse 21  
6003 Luzern  
041 267 00 67  
www.bdpplan.ch



- Verbindlicher Inhalt**
- Grüne Gewässer
  - Freihaltezone Gewässer
  - Bäume
- Informationsinhalt**
- Gewässer
  - Gewässersche oberirdisch
  - Gewässersche unterirdisch
  - Gewässer ohne Bewirtschaftungsbeschränkung
  - Vermessung Gewässer
  - Theoretischer Gewässer (Vorgabe Kanton)
  - Blazone
  - Dicht überbaute Gebiete
  - Grüne
  - Naturschutzzone
  - Verkehrszonen-Röhre
  - Wald

Die Messangaben zu den Gewässerkurven haben orientierenden Charakter.  
Im Detail gilt der dargestellte Verlauf der Zonengrenze im rechtsverbindlichen Plan.